

AM ARXIU MUNICIPAL LLEIDA

NOVES MESURES DE SEGURETAT PER A LES CONSULTES EXTERNES



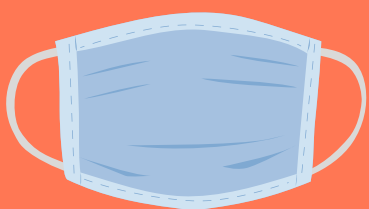
CONSULTES A L'ARXIU

Sempre que s'hagi de realitzar una visita a l'Arxiu s'haurà de sol·licitar cita prèvia al correu arxiu@paeria.cat, o al telèfon 973-700352 i se us indicarà el dia i hora en què podreu realitzar la consulta.



INDICAR PRÈVIAMENT LA DOCUMENTACIÓ A CONSULTAR

Els usuaris hauran d'indicar amb antelació la documentació a consultar, i el personal de l'Arxiu la servirà el dia i hora indicats.



ACCÉS A L'ARXIU

Els usuaris hauran d'accedir a l'Arxiu amb mascareta. El personal de l'Arxiu els lliurarà tot el necessari per garantir la seva seguretat i la de la documentació. L'aforament serà limitat. Hem de vetllar, en tot moment, en mantenir la distància de seguretat amb el personal i altres usuaris de l'Arxiu.



QUARENTENA

La documentació consultada per un usuari estarà deu dies en quarantena abans de poder ser consultada per un altre usuari.



DIGITALITZACIÓ

Es digitalitzaran els documents sempre que el volum, el format i l'estat de conservació de la documentació ho permeti. Se seguiran els criteris establerts en el Protocol de Reproducció del Servei d'Arxiu i Gestió de Documents.



S'aplicaran les taxes de reproducció de documents indicades en les Taxes Fiscals de l'Ajuntament de Lleida.