

45 Tallers. La gent gran de Lleida celebra el final de curs de les seues activitats amb una festa

53 Unesco. La catedral de la Seu d'Urgell aspira a ser patrimoni de la humanitat



OSCAR MIRÓN

HISTÒRIA FOTOGRAFIES

Lleida, l'abans i l'ara

El Grup d'Arxivers prepara un itinerari expositiu a l'aire lliure dels edificis més emblemàtics de la ciutat per apreciar la seua transformació arquitectònica || La Llotja n'acollirà un congrés

S. DIEGO

LLEIDA | El Grup d'Arxivers de Lleida brindarà als amants de la fotografia antiga una excel·lent oportunitat de mirar Lleida amb uns altres ulls i comparar l'abans i el després de la ciutat. Seran a partir del pròxim dilluns, quan es muntarà una exposició de retrofotografia a l'aire lliure, sis fotografies de 2 metres x 2 metres dels anys 20, 30 i 40 de sis dels edificis més emblemàtics: la Paeria, la Diputació, la Llotja, la Catedral, l'estació de Renfe i el Rectorat de la UdL. Cada fotografia es col·locarà de tal manera que es vegi la mateixa perspectiva des d'on va ser presa, per tal que la comparativa de l'abans i el després sigui evident. Les sis imatges, que aniran acompanyades d'informació i un codi QR que redirigirà els visitants a una pàgina web, seran exposades tres setmanes, fins al 12 de juny. El motiu és que Lleida acollirà els dies 28, 29 i 30 de maig el XV Congrés d'Arxivística de Catalunya, que reunirà més de 300 professionals a la Llotja. A més,

ITINERARI

L'itinerari expositiu passa per l'estació de Renfe, la Llotja, el Rectorat, la Paeria, la Diputació i la catedral

la setmana següent se celebra la Setmana Internacional dels Arxius.

"El Grup d'Arxivers de Lleida volíem fer alguna acció oberta a tothom, és a dir, atansar l'arxivística a la ciutadania", va explicar ahir Elena González, responsable de l'Arxiu Municipal de Lleida. "El patrimoni amb què treballem és públic i té valor quan es comparteix, de manera que aquesta acció és una crida als lleidatans perquè co-geguin el nostre treball", va afegir.

Per la seua part, Mònica Sesma, arxivera de l'Arxiu Municipal i vocal de difusió de l'Associació d'Arxivers Gestors de Documents de Catalunya, va afirmar que l'objectiu és atansar la professió i els fons als ciutadans i oferir als arxiviers que acudiran a Lleida amb motiu del congrés la possibilitat de visitar la ciutat a través d'aquest itinerari expositiu. Les imatges s'instal·laran dilluns vinent.

FONS JOSEP PORTA MESALLES-SERVEI D'AUDIOVISUALS IEI



La Diputació pel carrer del Carme als anys 40 i l'estació de Renfe des de la plaça Ramon Berenguer IV als anys 30.

FONS JOSEP PORTA MESALLES-SERVEI D'AUDIOVISUALS IEI



FONS JOSEP PORTA MESALLES-SERVEI D'AUDIOVISUALS IEI

LES CLAU

Retrofotografia

La mostra a l'aire lliure de fotos antigues de 2 x 2 metres podrà veure's a partir de dilluns vinent i fins al pròxim 12 de juny a la Llotja, l'estació de Renfe, la Paeria, la Diputació, el Rectorat i la catedral de Lleida. L'acció és impulsada pel Grup d'Arxivers de Lleida (GALL).

OSCAR MIRÓN



El mercat de la Llotja el 1967.

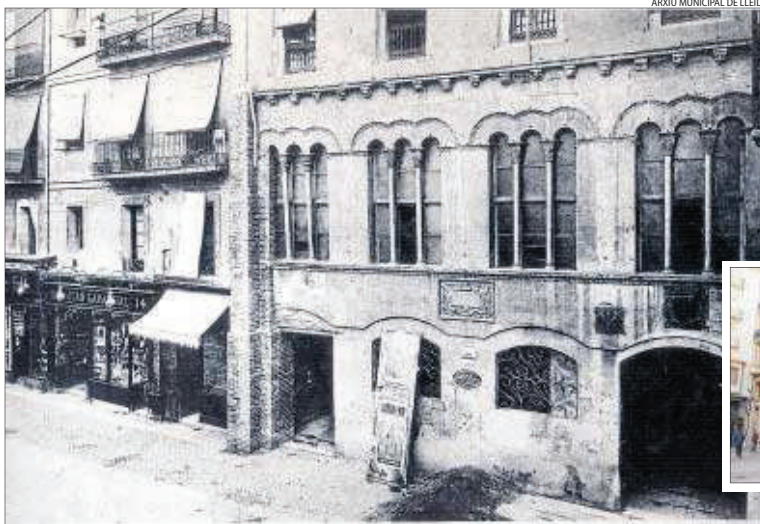
Congrés

La Llotja acollirà els pròxims dies 28, 29 i 30 de maig el XV Congrés d'Arxivística de Catalunya, que reunirà 300 professionals d'aquest sector. El tema central de la trobada és "Preservar per accedir".

Objectiu

L'objectiu de la ruta és crear espais de divulgació cultural que fomentin la preservació i l'accés al patrimoni documental.

OSCAR MIRÓN



ARXIU MUNICIPAL DE LLEIDA



La Paeria, ara i als anys 20.